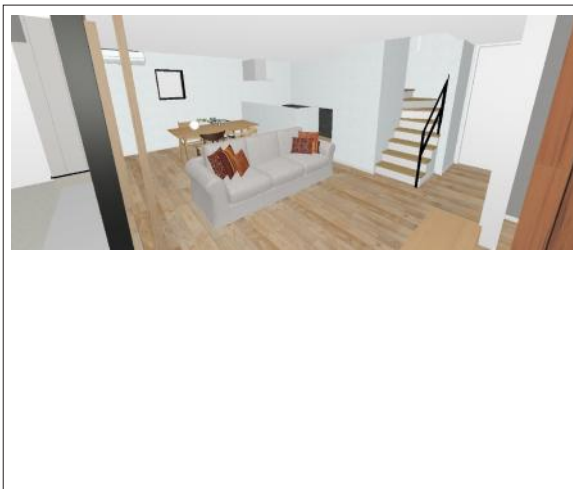


有田郡有田川町大字下津野 新築戸建 2,880万円

写真 外観パースです



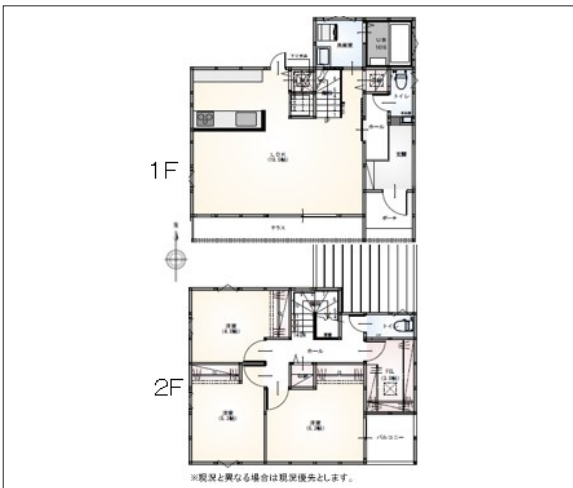
写真 室内パースです



現地案内図



写真



物件概要

物件種目	新築戸建		
物件名	有田郡有田川町大字下津野 新築戸建 2,880万円		
所在地	有田郡有田川町大字下津野 和歌山県有田郡有田川町大字下津野221-6		
価格	2,880万円		
建物面積	壁芯 96.05m ²	土地面積	公簿 165.33m ²
管理物件番号	78		
私道負担面積			
交通	JR紀勢本線 藤並駅 徒歩41分		
現況	未完成	引渡時期	相談
建物	構造	木造	
	階建	地上2階	
	間取り	3LDK	
築年月			
設備	オール電化 / エコキュート / バルコニー / フローリング / 全居室フローリング / クッションフロア / ハイサッシ / 複層ガラス / ダウンライト / 耐震構造 / 長期優良住宅 / 高気密高断熱住宅 / デザイナーズ / 耐震基準適合証明書 / ...		
駐車場	有		
地目	宅地	地勢	平坦
都市計画	非線引区域	用途地域	無指定
建ぺい率	70%	容積率	200%
土地権利	所有権	国土法	
取引形態	専任		
接道状況	状況：一方 南側 幅員6m（位置指定）		
小学校	藤並小学校		
中学校	吉備中学校		
備考	水道加入金、公民会費、 下水道受益者負担金が必要		

和歌山県知事免許（3）第3753号 公益社団法人和歌山県宅地建物取引業協会 物件登録日 2024/09/05 次回物件更新日 2024/10/25

スミカ株式会社 有田川店

住所：和歌山県有田郡有田川町天満278-1

ホームページ：http://www.a-sumica.com/

E-mail：info@e-sumica.com

FAX：0737-52-5530

TEL:0737-52-5539