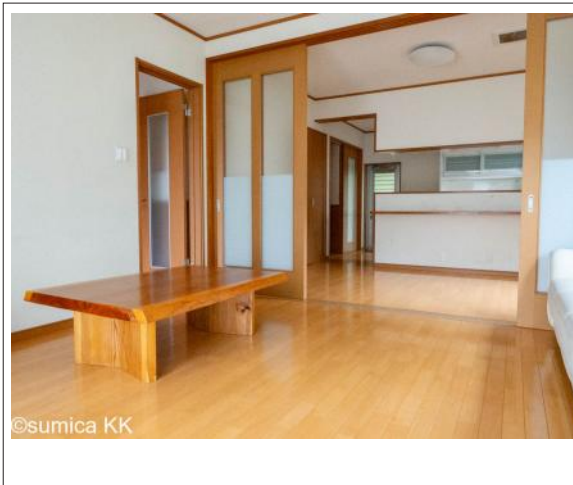


有田郡有田川町久野原 中古戸建 750万円

写真



写真



現地案内図



写真



物件概要

物件種目	中古戸建		
物件名	有田郡有田川町久野原 中古戸建 750万円		
所在地	有田郡有田川町久野原 和歌山県有田郡有田川町久野原1109-1		
価格	750万円		
建物面積	壁芯 163.96㎡	土地面積	公簿 475.61㎡

管理物件番号	616		
私道負担面積			
交通	JR紀勢本線 藤並駅 徒歩467分 バス停：久の原西番 停歩5分		
現況	空家		引渡時期 相談
建物	構造	木造	
	階建	地上2階	
	間取り	6LDK	
築年月	2006年12月		
設備	オール電化 / バルコニー / 側溝 / フローリング / 雨戸 / エアコン / 照明器具付き / 縁側 / 倉庫 / 吹抜け / 出窓 / 2面採光 / LDK15帖以上 / 床の間 / 庭 10坪以上 / システムキッチン / 対面式キッチン / 2口コンロ / IHクッ...		
駐車場	有（5台）		
地目	宅地	地勢	平坦
都市計画	都市計画区域外	用途地域	無指定
建ぺい率		容積率	
土地権利	所有権	国土法	
取引形態	売主		
接道状況	状況：一方 南側 幅員2.9m		
小学校	八幡小学校 3,822m		
中学校	八幡中学校 3,447m		
備考	・現状有姿公簿取引 ・2階トイレのみ和式 ・一部土砂災害特別警戒区域に指定 ・駐車スペース（普通車5台分） ・八幡小学校・八幡中学校区		

和歌山県知事免許 (2) 第3753号 公益社団法人和歌山県宅地建物取引業協会 物件登録日 2024/05/10 次回物件更新日 2024/08/02

スミカ株式会社 有田川店

住所：和歌山県有田郡有田川町天満278-1

ホームページ：http://www.a-sumica.com/

E-mail：info@e-sumica.com

FAX：0737-52-5530

TEL:0737-52-5539