

# 有田市港町 中古戸建 300万円

写真



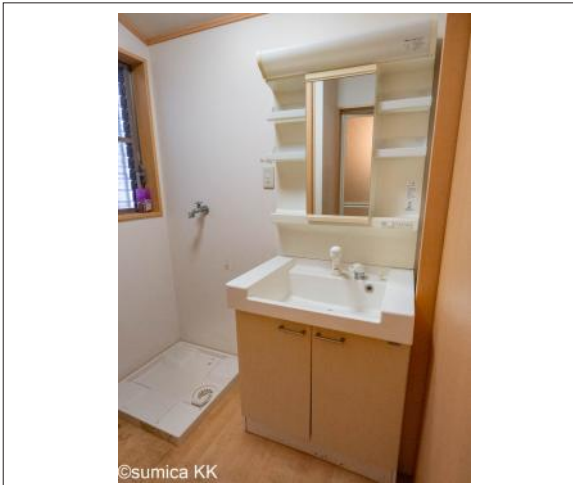
写真



現地案内図



写真



物件概要

物件種目	中古戸建		
物件名	有田市港町 中古戸建 300万円		
所在地	和歌山県有田市港町743-2		
価格	300万円		
建物面積	壁芯 64.99m <sup>2</sup>	土地面積	公簿 140.89m <sup>2</sup>
管理物件番号	656		
私道負担面積			
交通	JR紀勢本線 初島駅 徒歩28分		
現況	空家	引渡時期	相談
建物	構造	木造	
	階建	地上1階	
	間取り	4DK	
築年月	1961年04月		
設備	屋根裏収納/灯油ボイラー / 側溝 / フローリング / 掘ごたつ / 雨戸 / エアコン / 照明器具付き / 縁側 / 平屋 / 2面採光 / 床の間 / 庭 / 対面式キッチン / 3口以上コンロ / 勝手口 / グリル / シャワー / 整形地		
駐車場	無		
地目	宅地	地勢	平坦
都市計画	非線引区域	用途地域	準工業
建ぺい率	60%	容積率	200%
土地権利	所有権	国土法	
取引形態	専任		
接道状況	状況：一方 東側 幅員2m		
小学校	港小学校 951m		
中学校			
備考	・現状有姿公簿取引 ・港小学校・有和中学校区 ・津波災害警戒区域内		

和歌山県知事免許(3)第3753号 公益社団法人和歌山県宅地建物取引業協会 物件登録日 2024/07/27 次回物件更新日 2024/10/25

## スミカ株式会社 有田川店

住所：和歌山県有田郡有田川町天満278-1

ホームページ：<http://www.a-sumica.com/>

E-mail：[info@e-sumica.com](mailto:info@e-sumica.com)

FAX：0737-52-5530

# TEL:0737-52-5539