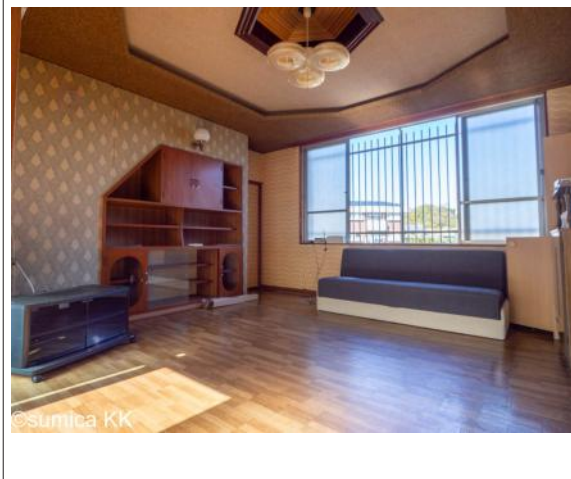


有田郡湯浅町別所 中古戸建 150万円

写真



写真 1階



現地案内図



写真



物件概要

物件種目	中古戸建		
物件名	有田郡湯浅町別所 中古戸建 150万円		
所在地	有田郡湯浅町別所 和歌山県有田郡湯浅町別所105-2		
価格	150万円		
建物面積	壁芯 131.92㎡	土地面積	公簿 163.46㎡
管理物件番号	730		
私道負担面積			
交通	JR紀勢本線 湯浅駅 徒歩5分		
現況	空家	引渡時期	相談
建物	構造	鉄骨造	
	階建	地上2階	
	間取り	5DK	
築年月	1975年08月		
設備	エコキュート/ワイドバルコニー/フローリング/エアコン/照明器具付き/縁側/2面採光/3面採光/床の間/独立型キッチン/勝手口/オートバス/追焚機能浴室/シャワー/クロゼット/シューズボックス/整形地...		
駐車場	無		
地目	宅地	地勢	平坦
都市計画	非線引区域	用途地域	無指定
建ぺい率	70%	容積率	200%
土地権利	所有権	国土法	
取引形態	一般		
接道状況	状況：一方 西側 幅員1.6m		
小学校	湯浅小学校 735m		
中学校	湯浅中学校 1,661m		
備考	現況有姿公簿取引 接道無のため再建築不可 津波災害警戒区域 湯浅小学校・湯浅中学校区		

和歌山県知事免許(3)第3753号 公益社団法人和歌山県宅地建物取引業協会 物件登録日 2025/03/03 次回物件更新日 2025/03/20

スミカ株式会社 有田川店

住所：和歌山県有田郡有田川町天満278-1

ホームページ：<http://www.a-sumica.com/>

E-mail：info@e-sumica.com

FAX：0737-52-5530

TEL:0737-52-5539